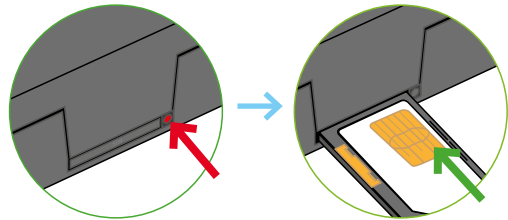


Einrichten des PTCarPhones

SIM-Karte einsetzen

Zum Betrieb des Gerätes ist eine gültige und aktivierte SIM-Karte erforderlich. Diese erhalten Sie bei Ihrem Mobilfunkanbieter. Sie speichert alle wichtigen Daten Ihres Anschlusses.

Drücken Sie zum Öffnen des SIM-Kartenhalters die runde Taste mit einem spitzen Gegenstand in das Gehäuse. Legen Sie die SIM-Karte in den Halter ein und schieben Sie diesen zurück in die Elektronikbox.




HINWEISE:

- Setzen Sie die SIM-Karte nur ein, wenn das Gerät und die Zündung des Fahrzeugs ausgeschaltet sind.
- Achten Sie beim Einsetzen des SIM-Kartenhalters auf die lagerichtige Einführung. Beim Schließen ist kein größerer Kraftaufwand notwendig.
- Sollten beim Ausbrechen der SIM-Karte Kunststoffreste am Rand der SIM-Karte verblieben sein, ist es notwendig, diese vor dem Einsetzen der SIM-Karte zu entfernen.

PIN eingeben

Ist die Eingabe der PIN erforderlich, so werden Sie beim Starten des Gerätes mit einer entsprechenden Meldung aufgefordert diese einzugeben.

Geben Sie die PIN über die Eingabetasten  ein und bestätigen Sie Ihre Eingabe mit der Funktionstaste **OK**. Eine Korrektur können Sie mit der Funktionstaste **Löschen** vornehmen.

Damit Ihre PIN nicht eingesehen werden kann, werden Eingaben mit einem Stern angezeigt. Die darauf folgende Anmeldung im Netz kann einige Sekunden dauern.

Nach dreimaliger Falscheingabe der PIN wird die SIM-Karte gesperrt. Zum Entsperren werden Sie zur Eingabe der PUK aufgefordert.

Nachlaufzeit einstellen

Nach Ausschalten der Zündung läuft das Gerät gemäß der eingestellten Nachlaufzeit nach und schaltet sich dann aus.

Zum Einstellen der Nachlaufzeit folgen Sie folgendem Menüpfad:

System > Konfiguration > Geräte-Code-Eingabe > Nachlaufzeit

Der Geräte-Code bei Auslieferung ist: 0000

Software-Update

Software-Updates für Handapparat und PTCarPhone erfolgen über den Internetzugang des Mobilfunknetzes. Deswegen muss zuvor der Internet-Zugang eingerichtet werden.

System > Geräteinfo > Update > Geräte-Code-Eingabe > Update-Prozess

Der Geräte-Code bei Auslieferung ist: 0000

Virtuelle Zündung einschalten

Bei modernen Fahrzeugen ohne Zündungsleitung wird empfohlen, die Funktion Virtuelle Zündung zu aktivieren.

System > Konfiguration > Geräte-Code-Eingabe > Virtuelle Zündung

Der Geräte-Code bei Auslieferung ist: 0000

Technische Details der Anschlüsse

I/O-Anschlüsse

Die TPU verfügt über sechs freiprogrammierbare Ein- und Ausgänge.

- Typ: Open-Drain-Ausgang (geschaltete Masse) mit Freilaufdiode / Eingang mit 15 kOhm Pull-up-Widerstand gegen die Geräte-Betriebsspannung
- Nur ohmsche und induktive Lasten zulässig (keine kapazitiven Lasten!)
- Maximale Strombelastbarkeit: 150 mA pro Anschluss
- Spannungsfestigkeit kleiner/gleich der angeschlossenen Geräte-Betriebsspannung (jedoch max. 32 V)
- Freilaufdiode für Relais (induktive Lasten) enthalten; Verwendung der geräteeigenen Stromversorgung (Pin 4, 5, 6) ist hierfür erforderlich

Radiomute-Ausgang

- Typ: Open-Drain-Ausgang (geschaltete Masse)
- Nur ohmsche Lasten zulässig!
- Maximale Strombelastbarkeit: 50 mA
- Maximale Spannungsfestigkeit gegen Masse: +32 V

Impressum

© 2016 pei tel Communications GmbH. Alle Rechte vorbehalten.

pei tel Communications GmbH, Rheinstr. 15 A, 14513 Teltow, Deutschland

pei tel behält sich vor, diese Anleitung jederzeit zu ändern, sei es, um Tippfehler auszubessern oder neue Funktionen im Zuge des technischen Fortschritts oder der Weiterentwicklung des Produktes hinzuzufügen. Die jeweils aktuelle Version dieser Anleitung finden Sie im Internet unter www.ptcarphone.de/de/downloads.

Rechtliche Hinweise

pei tel übernimmt keine Haftung für den Erhalt von auf dem PTCarPhone gespeicherte Einstellungen, Daten oder Textnachrichten. Einige der in dieser Anleitung beschriebenen Dienste, Firmennamen und Markennamen sind Eigentum der jeweiligen Markeninhaber.

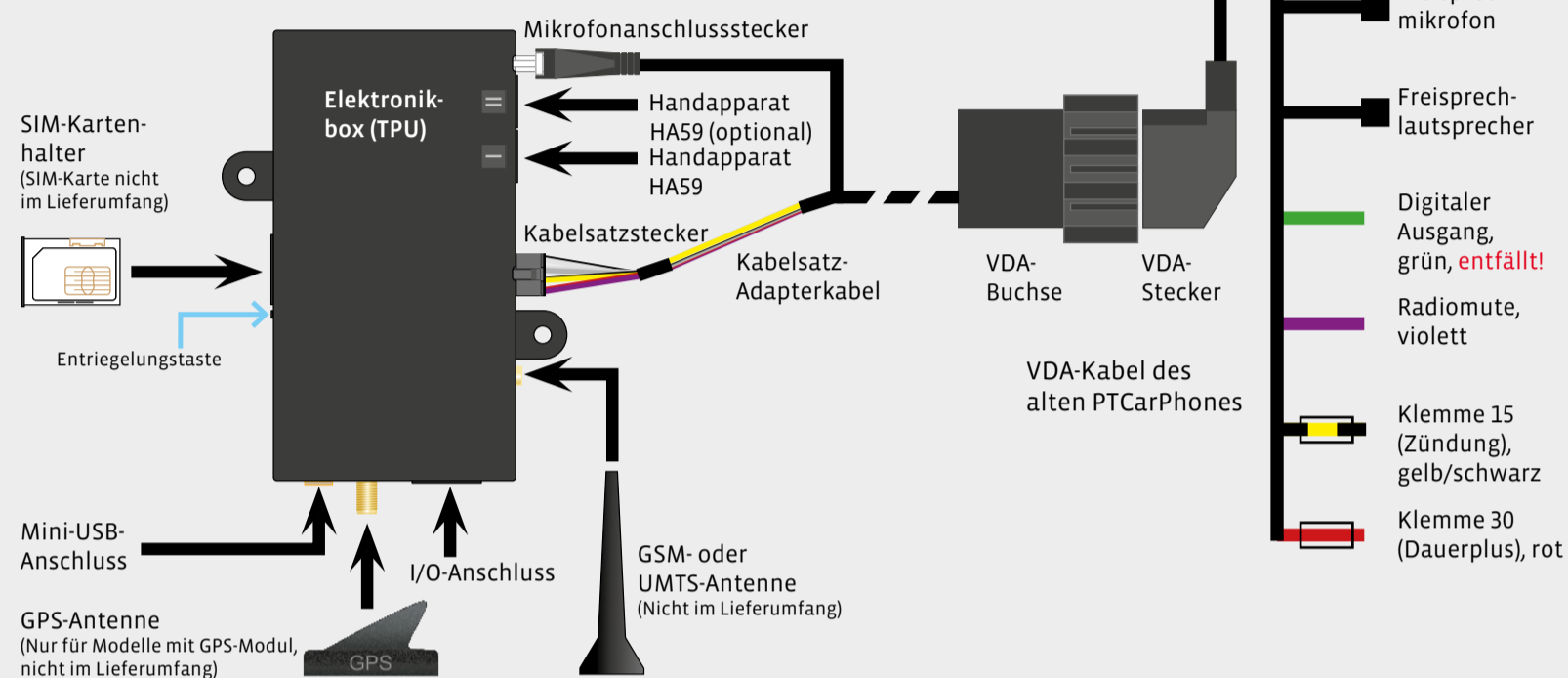
Anschlussplan und Montage

Lieferumfang

- Elektronikbox (TPU) PTCarPhone 5
- Handapparat HA59 mit Auflage
- Kabelsatz-Adapterkabel
- Kurzanleitung PTCarPhone 5
- Installationsanleitung PTCarPhone 5 Upgrade-Kit

Zusätzlich erforderliche Hardware

- GSM- oder UMTS-Antenne**
Modellabhängig GSM- oder UMTS-Antenne mit FME-Anschluss (nicht im Lieferumfang enthalten).
- GPS-Antenne für Geräte mit GPS-Option**
GPS-Antenne mit SMA-Anschluss (nicht im Lieferumfang enthalten). Stromversorgung: 3,3 V, max. 50 mA;



Erhältliches Zubehör

- Handapparat HA59 inkl. 5,0 m Verlängerungskabel
Artikelnummer: 6508-006-100-51
- Line-Out-Anschluss zum Anschluss an das Audiosystem des Fahrzeugs (2x 200 mm Litzen)
Artikelnummer: 6708-003-000-00
- I/O-Kabel-Bausatz (12x 200 mm Litzen und Steckergehäuse)
Artikelnummer: 6708-004-000-00
- 2,5 m Verlängerungskabel für Handapparat
Artikelnummer: 6098-260-005-51
- 5,0 m Verlängerungskabel für Handapparat
Artikelnummer: 6098-260-007-51

I/O-Anschluss

I/O-Anschluss (Draufsicht)		PIN	Signal				
12	11	10	9	8	7	1, 2, 3	GND
6	5	4	3	2	1	4, 5, 6	U _B +
						7 bis 12	I/O 1 bis 6

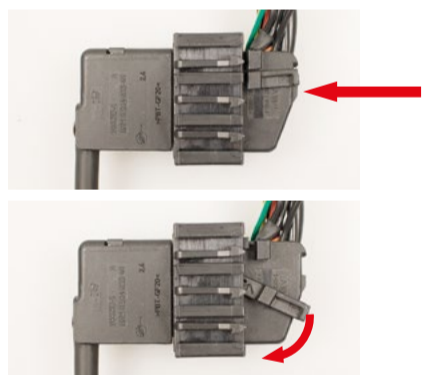
Technische Daten der I/O-Anschlüsse finden Sie auf der Rückseite! Das Handbuch „I/O-Anschlüsse“ finden Sie unter: www.ptcarphone.de/de/downloads

! VORSICHT:

Am I/O-Anschluss liegt die jeweilige Betriebsspannung des Bordnetzes an. Bitte berücksichtigen Sie das bei der Auswahl Ihrer I/O-Komponenten.

Demontage:

1. Machen Sie sich mit den Anschlüssen vertraut. Klemmen Sie den Minuspol der Fahrzeugbatterie ab und beachten Sie dabei die Sicherheitshinweise des Kfz-Herstellers.
2. VDA-Buchse und VDA-Stecker des VDA-Kabels voneinander trennen.



Bilder: Lösen der Steckerverriegelung.

3. Alten Handapparat entfernen.

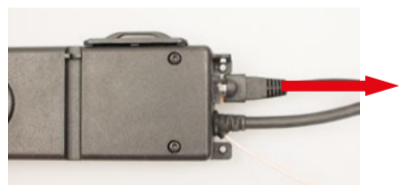


Bild: Entfernen des Steckers an der TPU

4. Alte TPU entfernen.
5. SIM-Karte aus der alten TPU entnehmen.



Bild: Offener SIM-Karten-Halter mit SIM-Karte

6. Wenn etwas (z.B. zweiter Handapparat) an der zweiten Schnittstelle des VDA-Kabels angeschlossen ist, muss dieses entfernt werden.



Bild: Zweite Schnittstelle leer.

7. Wenn der digitale Ausgang (grüne Leitung) am VDA-Kabelsatz verwendet wurde, muss das Kabel abgezogen werden. Dieser digitale Ausgang des alten PTCarPhones entfällt und wird beim neuen PTCarPhone durch die sechs I/O-Anschlüsse ersetzt. Dafür wird das Zubehör I/O-Kabel-Bausatz benötigt.

8. Antennenkabel (GSM-Antenne und gegebenenfalls GPS-Antenne) müssen von der alten TPU entfernt werden. Dabei nur an der drehbaren Mutter des Antennensteckers drehen und die Buchse an der TPU festhalten.



Bild: Lösen der Verschraubung

Montage:

1. Das Kabelsatz-Adapterkabel zur Hand nehmen und den VDA-Stecker des VDA-Kabels in die VDA-Buchse des Kabelsatz-Adapterkabels stecken.



Bild: Verriegelung korrekt ausrichten und VDA-Stecker in die Buchse schieben.

2. Den Kabelsatzstecker und den Mikrofonanschlussstecker des Kabelsatz-Adapterkabels in die neue TPU stecken.

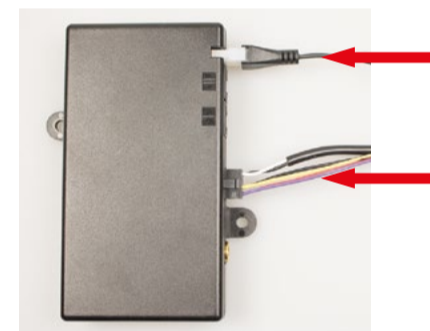


Bild: TPU und Kabelsatz-Adapterkabel

3. Die SIM-Karte in die neue TPU einlegen. Siehe auch „SIM-Karte einsetzen“ auf der Rückseite.
4. Den neuen Handapparat (und gegebenenfalls einen zweiten Handapparat), nach Bedarf mit Verlängerungskabel, in die neue TPU stecken.

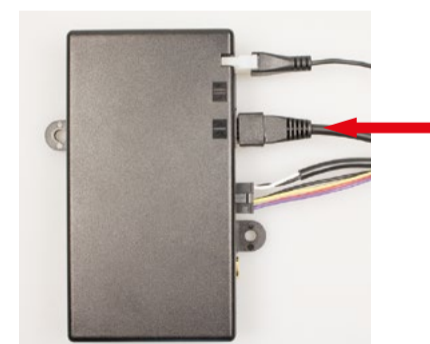


Bild: Handapparat-Stecker und TPU

5. Antennenkabel (GSM- bzw. UMTS-Antenne und gegebenenfalls GPS-Antenne) an der neuen TPU festschrauben.

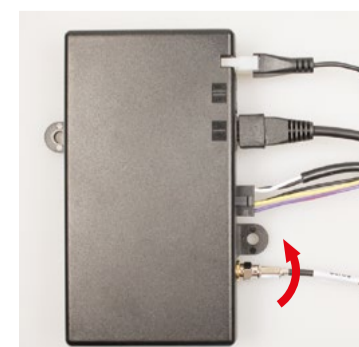


Bild: TPU mit Antenne

6. Die neue TPU im Fahrzeug befestigen und die Fahrzeugbatterie anklemmen.